

九州エリア限定!

勤務医様向け期間限定配信セミナー!

第3弾

GC

～勤務医のうちにこそ知っておきたい～

有病高齢者の歯科治療 基本のキ

日本は2007年より超高齢社会に突入しており、今後も2040年までは65歳以上の高齢者の割合は増加し続けると言われています。このような人口動態の推移に伴い、歯科受診患者の平均年齢は上昇しています。

高齢者の多くは何らかの基礎疾患を抱えており、歯科治療の際には疾患に応じた対応が必要になります。治療中の疾患や内服薬を把握しないまま歯科治療を行うことで大きなトラブルにつながることもあります。

ぜひ勤務医のうちに有病高齢者への対応力を身につけておきましょう。

今回は全身疾患を持つ高齢者が歯科診療所を受診した際の初期対応、抜歯などの観血的歯科治療において注意したいポイントを中心にお話をいたします。



講師

松村 香織先生

福岡県八女市
公立八女総合病院 勤務
日本口腔外科学会専門医
日本有病者歯科医療学会専門医

期間限定配信 詳細

配信期間

2022年 8月 1日(月) ~ 8月 31日(水)

配信方法

YouTube配信 ※お申込みが必要です。

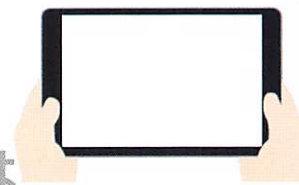
受講料

無料!

すきま時間で
気軽に勉強!

セミナー内容

- ・ 超高齢社会に対応できる歯科医療従事者とは
- ・ 病気をもった高齢者が歯科診療所に来院した際の初期対応
- ・ スムーズな既往歴確認、服用薬剤確認
- ・ 観血的歯科治療において注意すべき疾患や薬



期間中は
何回でも
視聴可能!



お申込みからご視聴までの流れ

Step1
セミナーお申し込み

QRコード又はURLより
お申込み下さい。

【申込期間】
8月30日(火) まで

※お申込み入力の際に「@eventpay.jp」からのメールを受信できるようにご確認ください。
※本セミナーに関するメールが届かない等のトラブルが発生する恐れがございますので、提携会社メールアドレス(@docomo.ne.jp/@ezweb.ne.jp/@i.softbank.jpなど)以外のメールアドレスでお申込みください。

Step2
登録完了メール受信

お申込み完了後、
イベント参加
Web受付システム
「イベントペイ」より
登録完了メールを
お送りいたします。

※登録された勤務先へお取引先販売店様より本セミナーに関する資料をお届けすることがございます。
※登録完了メールが届かない場合は、ジーシー九州営業所までご連絡ください。

Step3
視聴用URLメール配信

視聴用URLをメールで
お送りいたします。
期間中、好きな時間に
視聴用URLからセミナーを
ご視聴ください。

※セミナー視聴用URLご案内メールが受信できない場合、セミナーを受講いただけません。
※視聴用URLメールが届かない場合は、ジーシー九州営業所までご連絡ください。

お申込みはコチラから!



https://eventpay.jp/event_info/?shop_code=6607499954090350&EventCode=P805011063

【お問い合わせ先】

株式会社ジーシー九州営業所

TEL : 092-441-1286 (平日9:00~17:00)

ご記入頂きました個人情報は、セミナー運営・今後の情報提供に使用致します。
また記載の目的において、弊社グループ会社及び弊社販売店に提供させていただきます。
本誌に記載の商標・標章は、各社の登録商標、商標又は登録商標です。