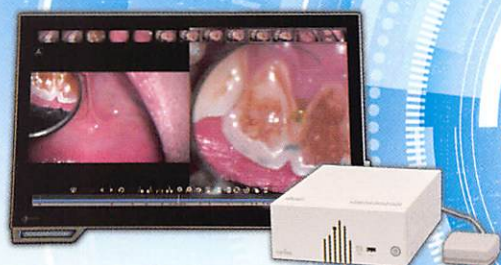


# 精密治療だけじゃない! 顕微鏡治療に動画も活用する

GC



— 感動を伝える治療動画のプレゼンテーション —

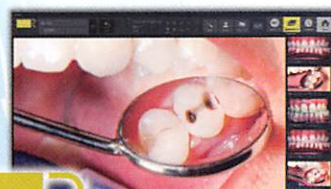


マイクروسコープ映像管理システム  
ADMENIC DVP2



手術顕微鏡  
EXTARO 300

一般医療機器 特定保守管理医療機器  
手術顕微鏡 EXTARO 300 フロアスタンド 13B1X00119003570  
手術顕微鏡 EXTARO 300 マウントタイプ 13B1X00119003590  
管理医療機器 特定保守管理医療機器  
手術顕微鏡 EXTARO 300 FV (フロアスタンド/マウントタイプ)  
229AHBZX00034000



picmo R  
PICTURE & MOVIE  
RECORDER

歯科診療  
コミュニケーションツール  
ピクモール

マイクروسコープは精密治療のためのツールですが、  
実際には強力なコミュニケーションツールでもあります。  
本セミナーではマイクروسコープで得られた動画の効果的な  
活用方法について二人の講師をお招きし、解説していただきます。

定員

100名

※ 定員となり次第締切と  
させていただきます。

2024  
**2.7** 水 **19:30**  
**20:30**

申込期限：2024年2月5日(月)

- ※ 終了時刻は質疑応答の内容によって前後いたします。
- ※ お申込者を対象に見逃し配信を予定しておりますので、  
当日ご視聴いただけない方もお申込みください。

開催  
方法

## ZOOMによる配信

- ※ お申込完了後、ZOOMのアクセスURLをお送りいたします。
- ※ 快適に視聴できる環境をご用意ください。
- ※ お使いの通信環境によりご視聴いただけない場合がございます。
- ※ 講演内容は変更になる場合がございます。

受講料

GC友の会 会員の方：**無料**  
会員以外の方：**1,100円(税込)**

ネクスト・デンタル  
ソレイユメンテナンスクリニック 院長  
資格・所属学会  
・日本顕微鏡歯科学会 認定指導医  
・日本歯科放射線学会 歯科エックス線優良医  
・日本歯科先端技術研究所 インプラントフェロー  
・顕微鏡歯科ネットワークジャパン  
v-Super Dentist

櫻井 善明 先生



ネクスト・デンタル  
ソレイユメンテナンスクリニック 歯科衛生士  
資格・所属学会  
・日本顕微鏡歯科学会認定指導歯科衛生士  
・日本歯科審美学会  
・ドライマウス研究会 会員  
・TCH研究会 会員

林 智恵子 先生



お申込みは  
こちらから

[https://eventpay.jp/event\\_info/?shop\\_code=2094542512390987&EventCode=9467738894](https://eventpay.jp/event_info/?shop_code=2094542512390987&EventCode=9467738894)



Q&amp;A

お申込時に講師への  
事前質問を  
受け付けています!  
(事前質問 締切 1/29)

ご注意  
ください

メールが届かないというトラブル防止のため、「@eventpay.jp」と「@zoom.us」のドメインからのメールが受信できる設定していただきますようお願いいたします。  
上記の設定をいただけなかったことにより申込確認及び当日参加URLが記載されたメールが受信できなかったとしても弊社は一切の責任を負いかねます。  
ご登録いただいた個人情報は、セミナー運営や弊社の商品に関するご案内等に活用させていただきます。いただいた個人情報は記載の目的において弊社グループ会社及び弊社販売店に提供させていただきます。

お問い合わせ  
平日 09:00 ~ 17:00

株式会社 ジーシー

〈支店〉 ● 東京 03-3813-5751 ● 大阪 06-4790-7333  
〈営業所〉 ● 北海道 011-729-2130 ● 東北 022-207-3370  
● 名古屋 052-757-5722 ● 九州 092-441-1286

## ① Webからお申込み

ご登録用のメールアドレスについて

お申込み前に、イベントペイ (@eventpay.jp)、Zoom (@zoom.us) からメールを受信できるように設定してください。  
※ 携帯会社のメールアドレスの場合、お申込み・ご登録完了メールが届かないなどのトラブルが発生する恐れがあります。

### GC Web セミナー サイトから

[https://www.gcdental.co.jp/member/lecture\\_haishin/](https://www.gcdental.co.jp/member/lecture_haishin/)



「ジーシーweb」で検索でもOK!



受講したいセミナーの画像をクリック

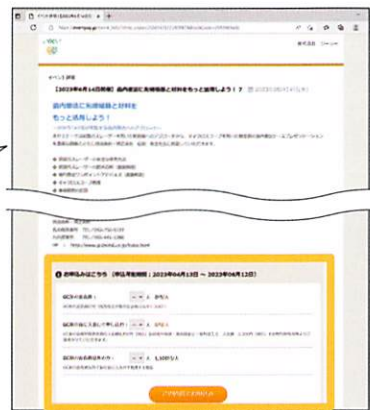


【お申込みはこちら】をクリック

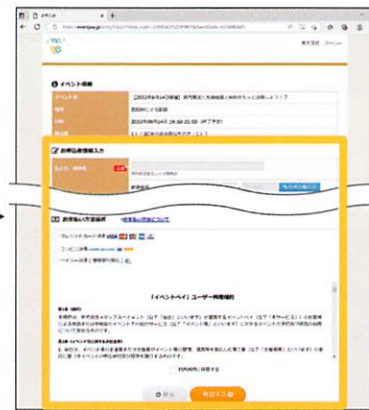
このページではセミナーの詳細をご確認いただけます  
GC Web セミナーのご案内チラシがお手元でない場合でも、こちらで詳細のご確認やお申込みが可能です

### 当チラシ表面のQRコードから

スマートフォンやタブレットでQRコードを読み込むと、直接このページ(お申込みページ)にアクセスすることができます



該当する項目を選択して【この内容でお申込み】をクリック



お名前やご連絡先など、必須事項を入力して【確認する】をクリック

有料セミナーのお支払い方法  
◆ 各種クレジットカード  
◆ コンビニ  
◆ ペイジー (簡単銀行振込)



## ② お申込み・ご登録完了メールを受信



イベントペイ  
<info@eventpay.jp>  
お申込み完了のメール

&



ジーシーセミナー事務局 (Zoom)  
<no-reply@zoom.us>  
ご登録完了のメール

### 無料セミナーまたはクレジットカード決済の場合

お申込み完了後に、イベントペイとジーシーセミナー事務局 (Zoom) から、それぞれメールが届きます。

### コンビニ決済またはペイジー決済の場合

お申込み完了後に、イベントペイからお支払い期限のご案内メールが届きます。  
お支払い完了後に、イベントペイとジーシーセミナー事務局 (Zoom) から、それぞれメールが届きます。  
※ お支払い期限を過ぎると自動的にキャンセルになりますので、ご注意ください。

メールの未着などのトラブルについては、ご使用のメールアドレス提供会社へもお問い合わせください。  
※ メールアドレスの入力ミスで届かない場合や、迷惑メールフォルダに振り分けられている場合があります。

Zoomへ入室するためのリンク (ここをクリックして参加) が記載されています

## ③ 開催日時に視聴 (受講)



メールに記載されたZoomのリンクをクリック

PC、Mac、iPad、Android  
ここをクリックして参加  
ご注意：このリンクは他の

ご視聴にはZoomのアプリが必要です。はじめてZoomをご利用される場合には、ご使用になるPCやスマートフォンなどに予めアプリをダウンロードしておく、当日のご視聴がスムーズになります。

※ 通信速度の良い環境でご視聴ください。通信の不具合によりご視聴が困難となった場合の補償はできません。

ご視聴が困難な場合には、別のPCやスマートフォンなどもお試しください。

※ ご視聴時のデータ通信料などは、各自でのご負担となりますので、予めご了承ください。

お問い合わせ  
平日 09:00~17:00

株式会社 ジーシー

(支店) ● 東京 03-3813-5751 ● 大阪 06-4790-7333  
(営業所) ● 北海道 011-729-2130 ● 東北 022-207-3370

● 名古屋 052-757-5722 ● 九州 092-441-1286



Since 1921  
100 years of Quality Center